



BD Portfamilie



BD bietet ein umfangreiches Sortiment an Ports, um sämtlichen Bedürfnissen, die Sie an die Leistungsfähigkeit, Haltbarkeit und den Patientenkomfort während der Behandlung haben, gerecht zu werden.

Vielseitigkeit

BD Ports sind in Ausführungen zur Standard- oder Hochdruckinjektion, in Kombination mit Polyurethan- oder Silikonkatheter und in vielfältigen Konfigurationen erhältlich.

Verschiedene Konfigurationsmöglichkeiten

1- oder 2-lumige Optionen helfen Ihnen, die Flexibilität und Effizienz bei der Behandlung Ihrer Patienten zu erhöhen.

Stärke und Haltbarkeit

Die Materialien und die Konstruktion der BD Ports bieten Widerstandsfähigkeit und Haltbarkeit für eine langfristige Anwendung.

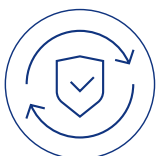
Die Notwendigkeit zum Erhalt der Vene und der Lebensqualität	1
BD Portsystem	3
Hochdruckinjektions-Portimplantate (PowerPort™ Portimplantate)	11
BD Portkatheter	17
BD Einführsets für Standard- und Hochdruckinjektions-Ports	19

Die Notwendigkeit zum Erhalt der Vene und Lebensqualität

Bei der Auswahl eines geeigneten Produkts für den Gefäßzugang müssen verschiedene Faktoren berücksichtigt werden.



Im Vergleich zu ZVKs und PICCs werden Ports als diskreter und sicherer wahrgenommen, sind mit weniger Einschränkungen bei Hobbys und alltäglichen Aktivitäten verbunden und es ist leichter, damit zu leben und sie zu pflegen.¹



Bei den meisten Patienten, die eine systemische Krebstherapie erhalten, sind Ports effektiver und sicherer als Hickman-Katheter oder PICCs.²



Voll-implantierte Katheter (Ports) sind für Kinder und für die Langzeitbehandlung (länger als 2 bis 3 Monate) mit weniger häufiger Zugangsnotwendigkeit, insbesondere bei Patienten, die eine intermittierende Bolus-Chemotherapie für solide Tumore erhalten, besser geeignet.³



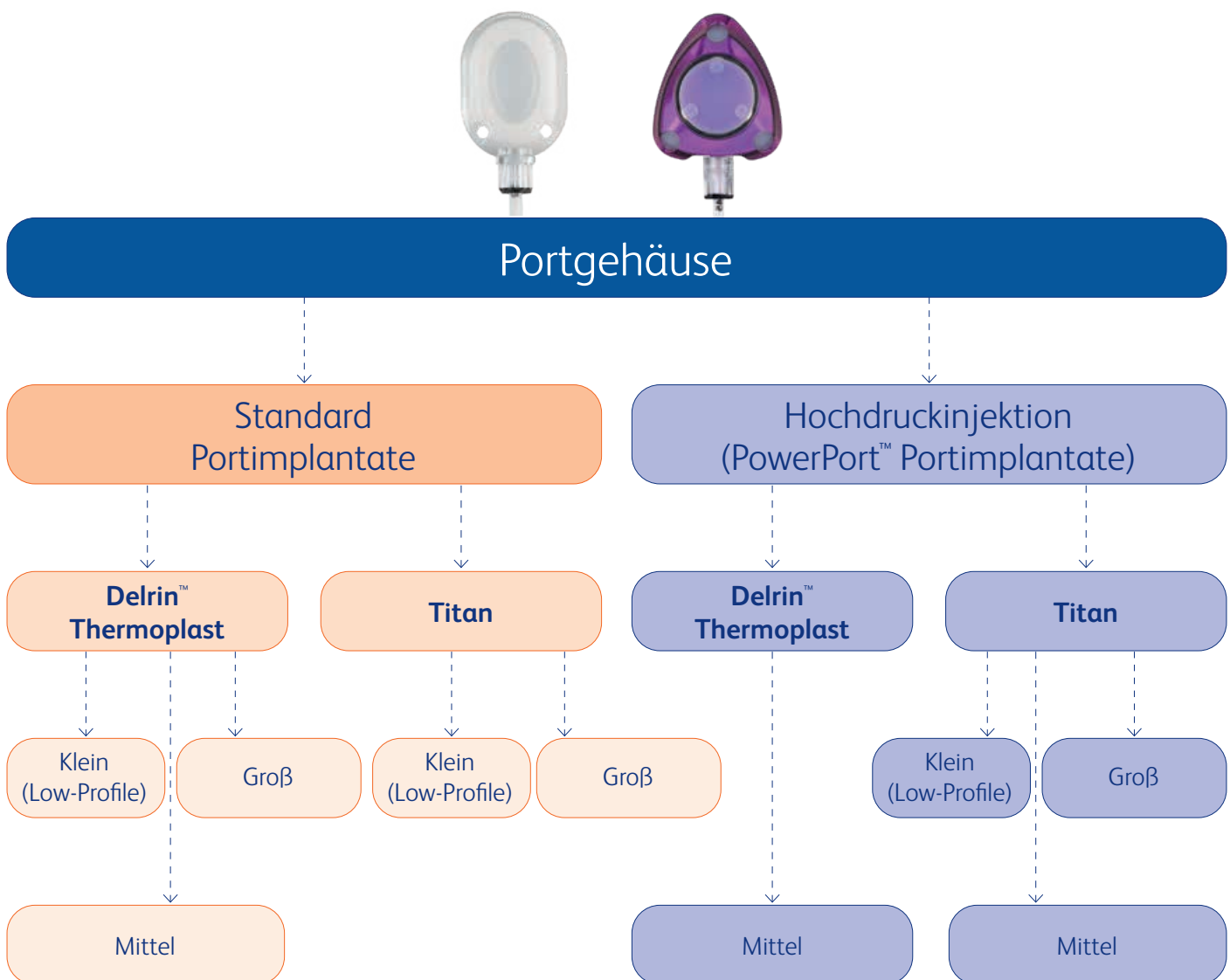
Referenzen:

1. Ryan C et al. Patient acceptability of three different central venous access devices for the delivery of systemic anticancer therapy: a qualitative study. *BMJ Open*. 2019 Jul 9;9(7):e026077. doi: 10.1136/bmjopen-2018-026077. PMID: 31292176; PMCID: PMC6624052.
2. Moss JG et al. CAVA trial group. Central venous access devices for the delivery of systemic anticancer therapy (CAVA): a randomised controlled trial. *Lancet*. 2021 Jul 31;398(10298):403-415. doi: 10.1016/S0140-6736(21)00766-2. Epub 2021 Jul 21. PMID: 34297997.
3. Gallieni M et al. Vascular access in oncology patients. *CA Cancer J Clin*. 2008 Nov-Dec;58(6):323-46. doi: 10.3322/CA.2008.0015. Epub 2008 Oct 29. PMID: 18971486.

BD Portsysteem



BD Portsystem – Übersicht



Die implantierbaren BD Portsysteme sind für Patiententherapien indiziert, die einen wiederholten Gefäßzugang erfordern. Das Portsystem kann zur Infusion von Medikamenten, intravenösen Flüssigkeiten, Blutprodukten, zur parenteralen Ernährung und zur Entnahme von Blutproben verwendet werden.

In Verbindung mit dem PowerLoc™ Sicherheits-Infusionsset, ist das PowerPort™ Portimplantat für die Hochdruckinjektion von Kontrastmittel indiziert. Für die Hochdruckinfusion von Kontrastmittel liegt die empfohlene maximale Infusionsrate bei 5 ml/s.

Standard Portimplantate – Delrin™ Thermoplast

Merkmale und Vorteile

- Das Portsystem kann für die Infusion von Medikamenten, intravenösen Flüssigkeiten, Blutprodukten, zur parenteralen Ernährung und zur Entnahme von Blutproben verwendet werden.
- Die Konstruktion aus Kunststoff reduziert die Entstehung von Artefakten bei der Bildgebung und fördert damit die Zuverlässigkeit der diagnostischen Ergebnisse.
- Ideal für Patienten, die MRT- oder CT-Untersuchungen oder eine Strahlentherapie benötigen.
- Die leichte Ausführung steigert den Patientenkomfort zusätzlich.



	SlimPort™ M.R.I.™ Ultra Low-Profile Portimplantat	X-Port™ isp Portimplantat	M.R.I.™-Portimplantat	M.R.I.™-Dual-Lumen Portimplantat	SlimPort™ Dual-Lumen Rosenblatt™ Portimplantat
Reservoirmaterial	Delrin™ Thermoplast	Delrin™ Thermoplast	Delrin™ Thermoplast	Delrin™ Thermoplast	Delrin™ Thermoplast und Titan
Profil	Klein (Low-Profile)	Mittel	Groß	Groß	Klein (Low-Profile)
Durchmesser der Basis (mm)	16,9 x 22,7	22,6 x 28,2	31,5	26,6 x 45,1	20,1 x 40,3
Höhe (mm)	9,2	11,7	15,3	14,6	10,6
Gewicht (Gramm)	2,9	5,2	8,9	12,0	9,1
Durchmesser des Septums (mm)	7,6 x 12,3 (oval)	12,7	12,5	12,5 (jeweils)	9,9 (jeweils)
Innenvolumen (ml)	0,3	0,6	0,6	0,8 (jeweils)	0,3 (jeweils)
Nahtmechanismus	Offene Nahtlöcher	Silikongefüllte Nahtlöcher	Silikongefüllte Nahtlöcher	Offene Nahtlöcher	Offene Nahtlöcher
Anzahl der Nadeleinstiche	22G – 1000 19G – 500	22G – 2000 19G – 1200	22G – 2000 19G – 1000	22G – 2000 19G – 1000	22G – 1000 19G – 500
Katheteroptionen	ChronoFlex® Polyurethan-Katheter 6F	ChronoFlex® Polyurethan-Katheter 6F ChronoFlex® Polyurethan-Katheter 8F Silikonkatheter 9,6F	ChronoFlex® Polyurethan-Katheter 8F Silikonkatheter 6,6F Silikonkatheter 9,6F Groshong® Ventil-Katheter 8F	Silikonkatheter 10F Silikonkatheter 12F Groshong® Ventil-katheter 9,5F	Silikonkatheter 7F

SlimPort™ M.R.I.™ Ultra Low-Profile Portimplantat

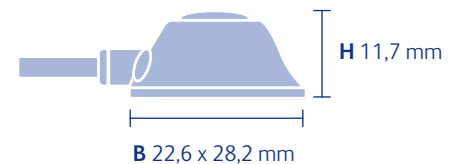


- Die geringe Größe sorgt für einen kleineren Schnitt beim Einsetzen und eine geringere Taschengröße.
- Der röntgendichte Ring ermöglicht eine genaue Visualisierung des Verschlussmechanismus mittels Fluoroskopie oder Röntgen.



Bestell-Nr.	Kathetergröße	Katheterverbindung	Profil	Set-Option	Katheteroption	Katheterlänge
0605640CE	6F	Fixierbar	Klein (Low-Profile)	Set mit perkutanem Einführbesteck	ChronoFlex® Polyurethan-Katheter	75 cm
0655640CE	6F	Fixierbar	Klein (Low-Profile)	Set mit perkutanem Einführbesteck und Mikro-Einführbesteck	ChronoFlex® Polyurethan-Katheter	75 cm

X-Port™ isp Portimplantat



- Der Port soll eine mittlere Größe mit weichen Übergängen haben, um die Gewebeerrosion zu minimieren.
- Größere Septumfläche als der Low-Profile Port. Genauso groß oder größer als der M.R.I.™ Port für Erwachsene. Ein großes Septum erleichtert das Ertasten.
- Das komprimierte Silikonseptum sorgt für Haltbarkeit und einen ausgezeichneten Halt der Nadel.
- Die mit Silikon gefüllten Nahtlöcher vereinfachen die Entfernung, weil sie das Risiko des Einwachsens von Gewebe reduzieren.



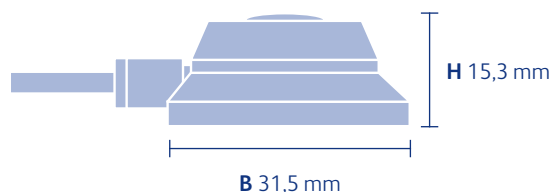
Bestell-Nr.	Kathetergröße	Katheterverbindung	Profil	Set-Option	Katheteroption	Katheterlänge
0607500CE	6F	Fixierbar	Medium	Basis-Set	ChronoFlex® Polyurethan-Katheter	75 cm
0607530CE	6F	Fixierbar	Medium	Set mit perkutanem Einführbesteck	ChronoFlex® Polyurethan-Katheter	75 cm
0607540CE	8F	Fixierbar	Medium	Set mit perkutanem Einführbesteck	ChronoFlex® Polyurethan-Katheter	61 cm
0607555CE	9,6F	Fixierbar	Medium	Set mit perkutanem Einführbesteck	Silikonkatheter	76 cm

Standard Portimplantate – Delrin™ Thermoplast

M.R.I.™

Portimplantat

- Die Silikonummantelung vereinfacht die Port-Explantation.
- Das im Durchmesser 12,5 mm große Septum sorgt für mehr Sicherheit bei der Punktion.
- Naht- und Orientierungslöcher vereinfachen die Implantation und sichern den Port.
- Der Verschlussmechanismus des fixierbaren Katheters wurde für mehr Sicherheit und einfaches Anbringen entwickelt.
- Die biokompatible Silikonbasis fördert die Gewebeheilung in der Porttasche.
- Die Tiefenmarkierungen auf dem Katheter vereinfachen die Beurteilung der Einführtiefe.

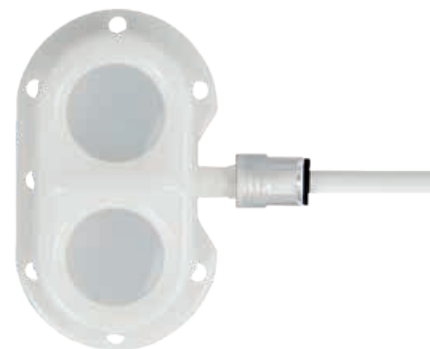
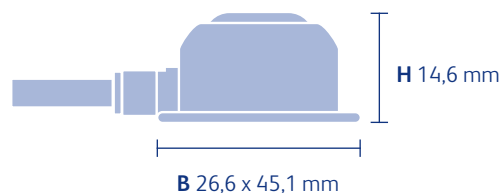


Bestell-Nr.	Kathetergröße	Katheterverbindung	Profil	Set-Option	Katheteroption	Katheterlänge
0602690CE	6,6F	Fixierbar	Groß	Set mit perkutanem Einführbesteck	Silikonkatheter	76 cm
0602830CE	8F	Fixierbar	Groß	Set mit perkutanem Einführbesteck	Groshong® Ventil-Katheter	50 cm
0605400CE	8F	Fixierbar	Groß	Basis-Set	ChronoFlex® Polyurethan-Katheter	61 cm
0605420CE	8F	Fixierbar	Groß	Set mit perkutanem Einführbesteck	ChronoFlex® Polyurethan-Katheter	61 cm
0602680CE	9,6F	Fixierbar	Groß	Set mit perkutanem Einführbesteck	Silikonkatheter	76 cm

M.R.I.™ Dual-Lumen

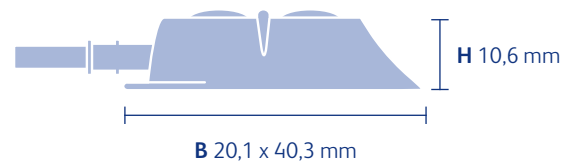
Portimplantat

- Wird mit einem 10F Katheter mit gestaffelter Spitze geliefert, der die Wahrscheinlichkeit einer Vermischung nicht kompatibler Wirkstoffe verringert.
- Der „Septum-Finder“-Grat wurde entwickelt, um das Ertasten und Identifizieren der Septen für die Punktion noch zuverlässiger zu machen.



Bestell-Nr.	Kathetergröße	Katheterverbindung	Profil	Set-Option	Katheteroption	Katheterlänge
0615460CE	10F	Fixierbar	Groß	Basis-Set	Silikonkatheter	50 cm
0605930CE	10F	Fixierbar	Groß	Set mit perkutanem Einführbesteck	Silikonkatheter	50 cm

SlimPort™ Dual-Lumen Rosenblatt™ Portimplantat



- Der dünnwandige Katheter sorgt für erhöhte Durchflussraten.
- Die atraumatische, abgerundete Katheterspitze erleichtert das Einführen des Katheters in die Vene.



Bestell-Nr.	Kathetergröße	Katheterverbindung	Profil	Set-Option	Bestell-Nr. separates Mikro-Einführbesteck C €	Katheteroption	Katheterlänge
0604970CE	7F	Fixierbar	Klein (Low-Profile)	Set mit perkutanem Einführbesteck	0658904	Silikonkatheter	75 cm
0654970CE	7F	Fixierbar	Klein (Low-Profile)	Mikro-Einführbesteck	–	Silikonkatheter	75 cm

Standard Portimplantate – Titan

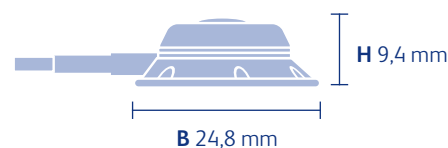
Merkmale und Vorteile

- Das Portsystem kann für die Infusion von Medikamenten, intravenösen Flüssigkeiten, Blutprodukten, zur parenteralen Ernährung und zur Entnahme von Blutproben verwendet werden.
- Die Portkonstruktion vereint die Biokompatibilität und Haltbarkeit von Titan in einem leichten und komfortablen Design.



	Titan Low-Profile Portimplantat	Titan Portimplantat
Reservoirmaterial	Titan	Titan
Profil	Klein (Low-Profile)	Groß
Durchmesser der Basis (mm)	24,8	31,7
Höhe (mm)	9,4	14,5
Gewicht (Gramm)	7,7	15,4
Durchmesser des Septums (mm)	9,0	12,7
Innenvolumen (ml)	0,2	0,6
Nahtmechanismus	Offene Nahtlöcher	Silikongefüllte Nahtlöcher
Anzahl der Nadeleinstiche	22G – 1000 19G – 500	22G – 2000 19G – 1000
Katheteroptionen	ChronoFlex® Polyurethan-Katheter 6F Groshong® Ventil-Katheter 8F	ChronoFlex® Polyurethan-Katheter 8F Silikonkatheter 6.6F Silikonkatheter 9.6F Groshong® Ventil-Katheter 8F

Titan Low-Profile Portimplantat

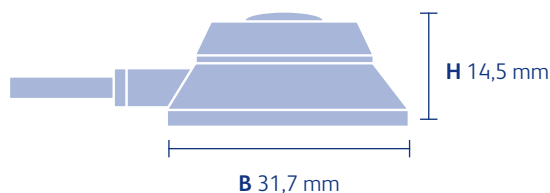


- Entwickelt, um die Implantatbedürfnisse von kleineren Patienten und von Patienten zu erfüllen, die Wert auf eine diskretere Platzierungsstelle legen.
- Der Verschlussmechanismus des fixierbaren Katheters wurde für mehr Sicherheit und einfaches Anbringen entwickelt.
- Die Nahtlöcher sorgen für eine sichere Implantation mit mehr Stabilität.
- Das 9 mm Silikonseptum verbessert das Wiederverschließen und die Nadelstabilität.
- Die Tiefenmarkierungen auf dem Katheter vereinfachen die Beurteilung der Einführtiefe.



Bestell-Nr.	Kathetergröße	Katheterverbindung	Profil	Set-Option	Katheteroption	Katheterlänge
0605510CE	6F	Fixierbar	Klein (Low-Profile)	Set mit perkutanem Einführbesteck	ChronoFlex® Polyurethan-Katheter	75 cm
0606100CE	6,6F	Fixierbar	Klein (Low-Profile)	Set mit perkutanem Einführbesteck	Silikonkatheter	75 cm
0606150CE	8F	Fixierbar	Klein (Low-Profile)	Set mit perkutanem Einführbesteck	Groshong® Ventil-Katheter	50 cm

Titan Portimplantat



- Die mit biokompatiblen Silikon umschlossene Basis fördert die Heilung des Taschengewebes.
- Das große Lumen verbessert die Flussrate und reduziert so das Auftreten von Koagulationen.
- Das 12,7 mm große Septum sorgt für mehr Sicherheit beim Nadeleinstich. Das Silikonseptum verbessert das Wiederverschließen und die Nadelstabilität.
- Die Tiefenmarkierungen auf dem Katheter vereinfachen die Beurteilung der Einführtiefe.



Bestell-Nr.	Kathetergröße	Katheterverbindung	Profil	Set-Option	Katheteroption	Katheterlänge
0607301CE	6F	Fixierbar	Groß	Basis-Set	ChronoFlex® Polyurethan-Katheter	75 cm
0602240CE	6,6F	Fixierbar	Groß	Set mit perkutanem Einführbesteck	Silikonkatheter	75 cm
0602810CE	8F	Fixierbar	Groß	Set mit perkutanem Einführbesteck	Groshong® Ventil-Katheter	50 cm
0605300CE	8F	Fixierbar	Groß	Basis-Set	ChronoFlex® Polyurethan-Katheter	61 cm
0605320CE	8F	Fixierbar	Groß	Set mit perkutanem Einführbesteck	ChronoFlex® Polyurethan-Katheter	61 cm
0602210CE	9,6F	Fixierbar	Groß	Basis-Set	Silikonkatheter	76 cm
0602230CE	9,6F	Fixierbar	Groß	Set mit perkutanem Einführbesteck	Silikonkatheter	76 cm

Hochdruckinjektions- Portimplantate



PowerPort™ Portimplantate

Merkmale und Vorteile

Auf mehrere Arten als Port für die Hochdruckinjektion identifizierbar:

- Die lila Verpackung unterstützt die Auswahl eines Ports für die Hochdruckinjektion.
- Der CT-Marker, die Tastpunkte auf dem Septum und die dreieckige Form ermöglichen die Erkennung als Port für die Hochdruckinjektion nach der Implantation.
- Das Identifikationsarmband und der Patientenausweis tragen zusätzlich dazu bei, das Produkt als Port für die Hochdruckinjektion zu identifizieren.

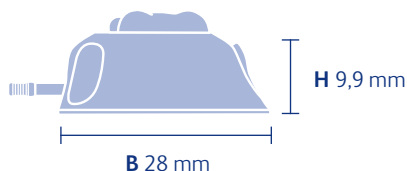


	PowerPort™ Slim Portimplantat	PowerPort™ isp Titan Portimplantat	PowerPort™ isp M.R.I.™ Portimplantat	PowerPort™ Titan Portimplantat
Reservoirmaterial	Titan	Titan	Delrin™ Thermoplast mit Titan-Markierung und Schaft	Titan
Profil	Klein (Low-Profile)	Mittel	Mittel	Groß
Durchmesser der Basis (mm)	28	30	29	32
Höhe (mm)	9,9	11,3	11,6	13,1
Durchmesser des Septums (mm)	8,9	13	13	12,7
Innenvolumen (ml)	0,5	0,6	0,6	0,6
Konfiguration der Tastpunkte	Modifiziert	Regulär	Regulär	Regulär
Nahtmechanismus	Silikongefüllte oder offene Nahtlöcher	Silikongefüllte oder offene Nahtlöcher	Silikongefüllte oder offene Nahtlöcher	Silikongefüllte oder offene Nahtlöcher
Anzahl der Nadeleinstiche	19G – 208	19G – 208	19G – 208	19G – 208
Durchflussrate bei Hochdruckinjektion	19G – 5 ml/s 20G – 5 ml/s 22G – 2 ml/s	19G – 5 ml/s 20G – 5 ml/s 22G – 2 ml/s	19G – 5 ml/s 20G – 5 ml/s 22G – 2 ml/s	19G – 5 ml/s 20G – 5 ml/s 22G – 2 ml/s
Katheteroptionen	ChronoFlex® Polyurethan-Katheter 6F	ChronoFlex® Polyurethan-Katheter 6F ChronoFlex® Polyurethan-Katheter 8F Groshong® Ventil-Katheter 8F	ChronoFlex® Polyurethan-Katheter 6F ChronoFlex® Polyurethan-Katheter 8F Groshong® Ventil-Katheter 8F	ChronoFlex® Polyurethan-Katheter 8F

PowerPort™ Portimplantate

PowerPort™ Slim Portimplantat

- Die geringe Größe sorgt für einen kleineren Schnitt beim Einsetzen und eine geringere Taschengröße.
- Der röntgendichte Ring ermöglicht eine genaue Visualisierung des Sicherungsmechanismus mittels Fluoroskopie oder Röntgen.

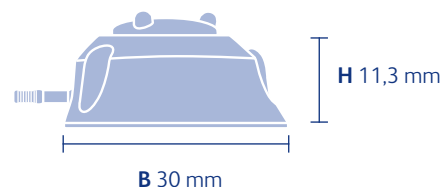


Konfiguration der **Tastpunkte** modifiziert

Bestell-Nr.	Kathetergröße	Katheterverbindung	Profil	Set-Option	Nahtlöcher	Katheteroption	Katheterlänge
8716000	6F	Fixierbar	Klein (Low-Profile)	Set mit Peel-Apart* Einführbesteck	Silikongefüllt	ChronoFlex® Polyurethan-Katheter	60 cm
8716001	6F	Fixierbar	Klein (Low-Profile)	Set mit Peel-Apart* Einführbesteck	Offen (nicht silikongefüllt)	ChronoFlex® Polyurethan-Katheter	60 cm

PowerPort™ isp Titan Portimplantat

- Der Port soll eine mittlere Größe mit weichen Übergängen haben, um die Gewebeerrosion zu minimieren.
- Größere Septumfläche als das PowerPort™ Slim Portimplantat. Genauso groß oder größer als das PowerPort™ Titan Portimplantat für Erwachsene. Ein großes Septum erleichtert das Ertasten.
- Das komprimierte Silikonseptum sorgt für Haltbarkeit und einen ausgezeichneten Halt der Nadel.
- Die mit Silikon gefüllten Nahtlöcher vereinfachen die Entfernung, weil sie das Risiko von Gewebeeinwüchsen reduzieren.
- Das große ChronoFlex® Polyurethan-Katheterlumen verbessert die Durchflussrate im Vergleich zu kleineren Silikonkatheterlumen ähnlicher French Größen.



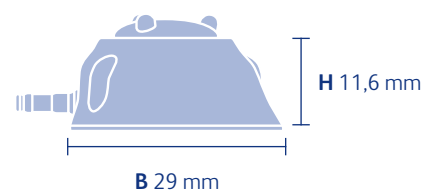
Konfiguration der **Tastpunkte** regulär

Bestell-Nr.	Kathetergröße	Katheterverbindung	Profil	Set-Option	Nahtlöcher	Katheteroption	Katheterlänge
8706060	6F	Fixierbar	Mittel	Set mit Peel-Apart* Einführbesteck	Silikongefüllt	ChronoFlex® Polyurethan-Katheter	45 cm
8706061	6F	Fixierbar	Mittel	Set mit Peel-Apart* Einführbesteck	Offen (nicht silikongefüllt)	ChronoFlex® Polyurethan-Katheter	45 cm
8708060	8F	Fixierbar	Mittel	Set mit AirGuard™ Einführhilfe	Silikongefüllt	ChronoFlex® Polyurethan-Katheter	45 cm
8708061	8F	Fixierbar	Mittel	Set mit AirGuard™ Einführhilfe	Offen (nicht silikongefüllt)	ChronoFlex® Polyurethan-Katheter	45 cm
8708560	8F	Fixierbar	Mittel	Set mit Peel-Apart* Einführbesteck	Silikongefüllt	Groshong® Ventil-Katheter	45 cm
8708561	8F	Fixierbar	Mittel	Set mit Peel-Apart* Einführbesteck	Offen (nicht silikongefüllt)	Groshong® Ventil-Katheter	45 cm

*Bei der Implantation über eine Peel-Apart Einführung ohne AirGuard™ Einführhilfe halten Sie den Daumen über die freiliegende Öffnung der Schleuse, um eine Aspiration von Luft zu verhindern.

PowerPort™ isp M.R.I.™ Portimplantat

- Das leichtgewichtige Design kann den Patientenkomfort zusätzlich verbessern.
- Der Port soll eine mittlere Größe mit weichen Übergängen haben, um die Gewebeerrosion zu minimieren.
- Größere Septumfläche als das PowerPort™ Slim Portimplantat. Genauso groß oder größer als das PowerPort™ Titan Portimplantat für Erwachsene. Ein großes Septum erleichtert das Erasten.
- Das komprimierte Silikonseptum sorgt für Haltbarkeit und einen ausgezeichneten Halt der Nadel.
- Die mit Silikon gefüllten Nahtlöcher vereinfachen die Entfernung, weil sie das Risiko von Gewebeeinwüchsen reduzieren.
- Das große ChronoFlex® Polyurethan-Katheterlumen verbessert die Durchflussrate im Vergleich zu kleineren Silikonkatheterlumen ähnlicher French Größen.



Konfiguration der
Tastpunkte regulär

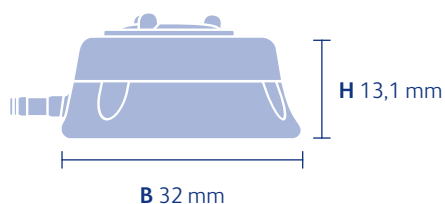
Bestell-Nr.	Kathetergröße	Katheterverbindung	Profil	Set-Option	Nahtlöcher	Katheteroption	Katheterlänge
8816002	6F	Fixierbar	Mittel	Basis-Set	Silikongefüllt	ChronoFlex® Polyurethan-Katheter	45 cm
8806060	6F	Fixierbar	Mittel	Set mit Peel-Apart® Einführbesteck	Silikongefüllt	ChronoFlex® Polyurethan-Katheter	45 cm
8816003	6F	Fixierbar	Mittel	Basis-Set	Offen (nicht silikongefüllt)	ChronoFlex® Polyurethan-Katheter	45 cm
8806061	6F	Fixierbar	Mittel	Set mit Peel-Apart® Einführbesteck	Offen (nicht silikongefüllt)	ChronoFlex® Polyurethan-Katheter	45 cm
8816004	8F	Fixierbar	Mittel	Basis-Set	Silikongefüllt	ChronoFlex® Polyurethan-Katheter	45 cm
8808060	8F	Fixierbar	Mittel	Set mit AirGuard™ Einführhilfe	Silikongefüllt	ChronoFlex® Polyurethan-Katheter	45 cm
8816005	8F	Fixierbar	Mittel	Basis-Set	Offen (nicht silikongefüllt)	ChronoFlex® Polyurethan-Katheter	45 cm
8808061	8F	Fixierbar	Mittel	Set mit AirGuard™ Einführhilfe	Offen (nicht silikongefüllt)	ChronoFlex® Polyurethan-Katheter	45 cm
8816006	8F	Fixierbar	Mittel	Basis-Set	Silikongefüllt	Groshong® Ventil-Katheter	45 cm
8808560	8F	Fixierbar	Mittel	Set mit Peel-Apart® Einführbesteck	Silikongefüllt	Groshong® Ventil-Katheter	45 cm
8808561	8F	Fixierbar	Mittel	Set mit Peel-Apart® Einführbesteck	Offen (nicht silikongefüllt)	Groshong® Ventil-Katheter	45 cm

*Bei der Implantation über eine Peel-Apart Einführung ohne AirGuard™ Einführhilfe halten Sie den Daumen über die freiliegende Öffnung der Schleuse, um eine Aspiration von Luft zu verhindern.

PowerPort™ Portimplantate

PowerPort™ Titan Portimplantat

- Der normal große Port ist an den Körper von Erwachsenen angepasst.
- Das große ChronoFlex® Polyurethan-Katheterlumen verbessert die Flussrate im Vergleich zu kleineren Silikonkatheterlumen ähnlicher French Größen.



Konfiguration der
Tastpunkte regulär

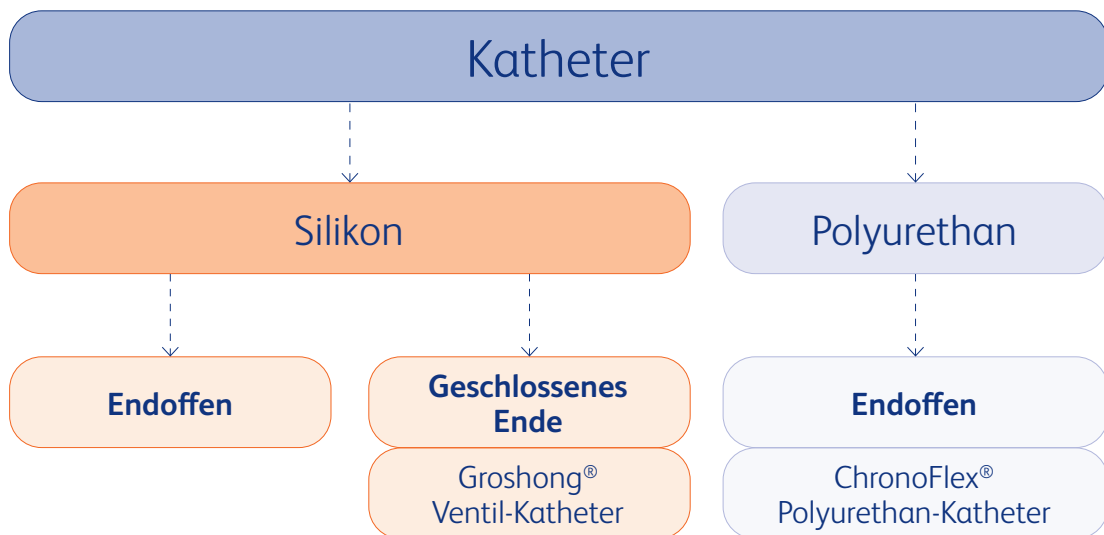
Bestell-Nr.	Kathetergröße	Katheterverbindung	Profil	Set-Option	Nahtlöcher	Katheteroption	Katheterlänge
8708000	8F	Fixierbar	Groß	Set mit AirGuard™ Einführhilfe	Silikongefüllt	ChronoFlex® Polyurethan-Katheter	45 cm
8708001	8F	Fixierbar	Groß	Set mit AirGuard™ Einführhilfe	Offen (nicht silikongefüllt)	ChronoFlex® Polyurethan-Katheter	45 cm

*Bei der Implantation über eine Peel-Apart Einführung ohne AirGuard™ Einführhilfe halten Sie den Daumen über die freiliegende Öffnung der Schleuse, um eine Aspiration von Luft zu verhindern.

BD Portkatheter

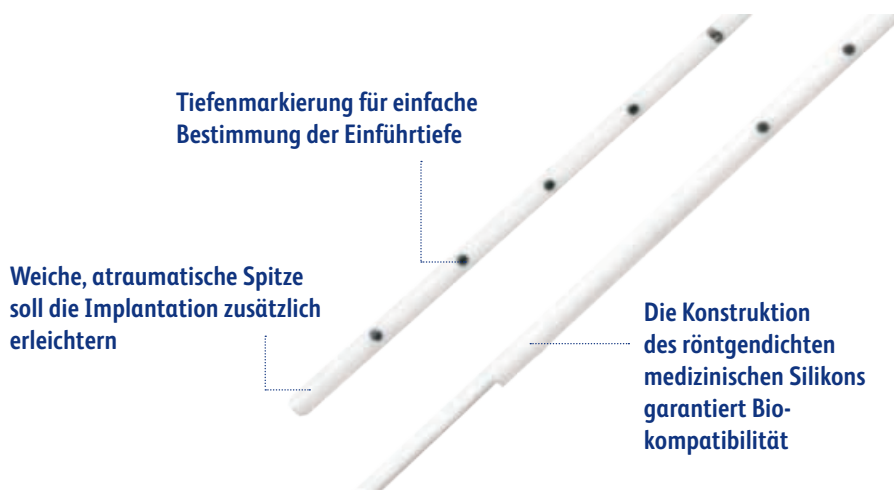


BD Portkatheter – Übersicht



Silikonkatheter:

- Biokompatibles, röntgendichtes, medizinisches Silikon
- 1-lumige und 2-lumige Konfiguration
- Größen von 6,6F bis 10F

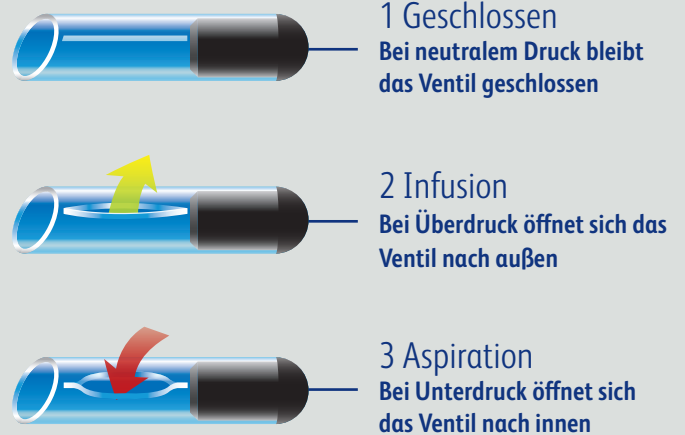


Spezifikation					
Material	Außen-Ø	Innen-Ø (mm)	Länge (cm)	Volumen (ml) [ml pro 10 cm Länge]	Tiefenmarkierung
Silikon, 1-lumig	6,6F	1,0	75	0,6 [0,08]	Alle 1 cm
	9,6F	1,6	76	1,5 [0,20]	Alle 1 cm
Silikon, 2-lumig	7F	1,1/1,1	75	0,3 [0,04 (pro Lumen)]	Alle 1 cm
	10F	1,3/1,3	50	0,79 [0,15 (pro Lumen)]	

Groshong® Ventil-Katheter

Merkmale und Vorteile

Der Groshong® Drei-Positionen-Ventilkatheter ermöglicht Infusion und Blutaspiration und trägt gleichzeitig dazu bei, das Risiko für Luftembolien, Blutreflux und Koagulation zu reduzieren. Die Spülhäufigkeit wird verringert, da das Ventil verhindert, dass Blut in den Katheter zurückfließt und dort koaguliert. Und da es sich um ein geschlossenes System handelt, wird die regelmäßige Versorgung vereinfacht und die Notwendigkeit des Einsatzes von Heparin im Allgemeinen überflüssig.



Spezifikation					
Material	Außen-Ø	Innen-Ø (mm)	Länge (cm)	Volumen (ml) [ml pro 10 cm Länge]	Tiefenmarkierung
Silikon, Einzellumen	8F	1,5	50	0,6 [0,12]	Alle 5 cm

Konfigurationen					
Bestell-Nr.	Portimplantat-Art	Größe	Katheterverbindung	Profil	Katheterlänge
0602830CE	M.R.I.™ Portimplantat	8F	Fixierbar	Mittel	50 cm
0602810CE	Titan Portimplantat	8F	Fixierbar	Mittel	50 cm
0606150CE	Titan Low-Profile Portimplantat	8F	Fixierbar	Klein (Low-Profile)	50 cm
8708560	PowerPort™ isp, silikongefüllt	8F	Fixierbar	Mittel	45 cm
8708561	PowerPort™ isp	8F	Fixierbar	Mittel	45 cm
8808560	PowerPort™ isp M.R.I.™, silikongefüllt	8F	Fixierbar	Mittel	45 cm
8816006	PowerPort™ isp M.R.I.™, silikongefüllt (Basis-Set)	8F	Fixierbar	Mittel	45 cm
8808561	PowerPort™ isp M.R.I.™	8F	Fixierbar	Mittel	45 cm

BD Portkatheter – Übersicht

ChronoFlex® Polyurethan-Katheter:

In einem Labortest haben Polyurethane auf Polycarbonatbasis, z. B. ChronoFlex® Polyurethan-Katheter und Carbothan™, im Vergleich zu Urethanen auf Polyetherbasis, wie Tecoflex™, eine deutlich höhere axiale Zugfestigkeit und radiale Berstfestigkeit gezeigt, nachdem sie Kochsalzlösungen und Lösungen mit Taxotere™ und Taxol™ ausgesetzt waren.*

Testgruppe	
Polycarbonat 85A durchsichtig	PC-CLR
Polycarbonat 85A B30	PC-B30
Polyether 85A durchsichtig	EG-CLR
Polyether 85A B30	EG-B30

Tiefenmarkierung für einfache Bestimmung der Einführtiefe

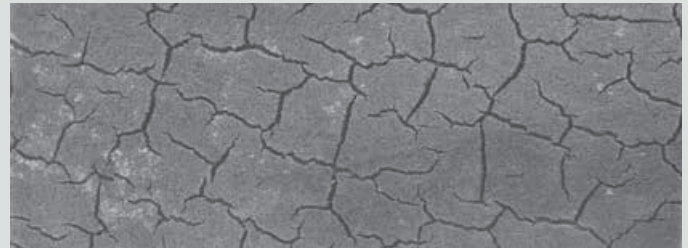
Die angeschrägte Spitze erleichtert die Einführung des Katheters in die Vene

ChronoFlex® Polyurethan



Elektronenmikroskopaufnahmen mit 100-facher Vergrößerung 6 Wochen nach der Implantation ohne Exposition zu den Chemotherapie-Medikamenten Taxol* und Taxotere*.

Tecoflex™ Polyurethan



- Die dünnen Katheterwände wurden für erhöhte Flussraten entwickelt.
- Tiefenmarkierung für einfache Bestimmung der Einführtiefe.

Spezifikation					
Material	Außen-Ø	Innen-Ø (mm)	Länge (cm)	Volumen (ml) [ml pro 10 cm Länge]	Tiefenmarkierung
Polyurethan	6F	1,3	75	1,0 [0,13]	Alle 1 cm
	8F	1,6	61	1,2 [0,20]	Alle 1 cm

* Jeweils 15 Proben von Schläuchen aus Polyether- (Tecoflex™) und Polycarbonat (Carbothan™)-Urethanen gleicher Härte und Größe wurden 15 Minuten vor dem Test in Kochsalzlösung und in Taxol™- and Taxotere™-Trägerlösungen eingelegt. Die Zugprüfung, bei der die axiale Spannung durch Dehnung der Probe in Längsrichtung gemessen wurde, hat ergeben, dass die Zugfestigkeit bei der Polyether-Gruppe (EG) im Vergleich zur Polycarbonat-Gruppe um durchschnittlich 36 % geringer war. Die Berstfestigkeitsprüfung, bei der die Ring- oder Radialfestigkeit der Probe gemessen wurde, hat ergeben, dass die Berstfestigkeit bei der Polyether-Gruppe (EG) im Vergleich zur Polycarbonat-Gruppe um durchschnittlich 23,8 % geringer war. Testdaten im Archiv von BD, Tempe, AZ.

Unter Umständen sind die präklinischen und Testdaten kein Indikator für die tatsächliche klinische Performance. Verschiedene Testmethoden können unterschiedliche Ergebnisse produzieren.

BD Einführsets für Standard Ports ohne Hochdruckinjektion

Set-Optionen

Basis-Set

1. Port
2. Katheter
3. Katheterverschluss
4. Spülkonnektor
5. Portnadel (nichtstanzend) – rechtwinklig
6. Portnadel (nichtstanzend) – gerade
7. Venenhalter

Perkutanes Einführbesteck-Set

1. Port
2. Katheter
3. Katheterverschluss
4. Spülkonnektor
5. Führungsdraht 0,038“ (J-Spitze mit Begradiger) oder Führungsdraht 0,035“ (J-Spitze mit Begradiger) oder Führungsdraht 0,025“ (J-Spitze mit Begradiger)*
6. Einführnadel
7. Einführbesteck Peel-Apart mit Gefäßdilator
8. Portnadel (nichtstanzend) – rechtwinklig
9. Portnadel (nichtstanzend) – gerade
10. Spritze
11. Tunneleer
12. Venenhalter
13. Infusionsset (22G)

Mikro-Einführbesteck-Set

1. Port
2. Katheter
3. Katheterverschluss
4. Spülkonnektor
5. Führungsdraht 0,035“ (J-Spitze mit Begradiger) und Führungsdraht 0,018“ (J-Spitze mit Begradiger)
6. Einführnadel (21G)
7. Einführbesteck Peel-Apart mit Gefäßdilator
8. Mikro-Einführbesteck mit Gefäßdilator, Injektionsnadel (25G)
9. Portnadel (nichtstanzend) – rechtwinklig
10. Portnadel (nichtstanzend) – gerade
11. Spritze
12. Tunneleer
13. Infusionsset (22G)

*Die Größe des Führungsdrahtes hängt von der Art des Portimplantats und der Kathetergröße (F) ab.

BD Einführsets für Standard ohne Hochdruckinjektion

	Bestell-Nr.	Port	Katheter	Katheter- verschluss	Spül- konnektor	0,038" Führungsdraht (J-Spitze mit Begradiger)	0,035" Führungsdraht (J-Spitze mit Begradiger)	0,025" Führungsdraht (J-Spitze mit Begradiger)	0,018" Führungsdraht (J-Spitze mit Begradiger)
SlimPort™ M.R.I.™ Ultra Low-Profile Portimplantat	0605640CE	X	X	X	X		X		
	0655640CE	X	X	X	X		X		X
X-Port™ isp Portimplantat	0607500CE	X	X	X	X				
	0607530CE	X	X	X	X		X		
	0607540CE	X	X	X	X		X		
	0607555CE	X	X	X	X		X		
M.R.I.™ Portimplantat	0602690CE	X	X	X	X	X			
	0602830CE	X	X	X	X		X		
	0605400CE	X	X	X	X				
	0605420CE	X	X	X	X		X		
	0602680CE	X	X	X	X	X			
M.R.I.™ Dual-Lumen Portimplantat	0615460CE	X	X	X	X				
	0605930CE	X	X	X	X	X			
SlimPort™ Dual-Lumen Rosenblatt™ Portimplantat	0654970CE	X	X	X	X		X		X
	0604970CE	X	X	X	X			X	
Titan Low-Profile Portimplantat	0605510CE	X	X	X	X		X	X	
	0606100CE	X	X	X	X			X	
	0606150CE	X	X	X	X		X		
Titan Portimplantat	0607301CE	X	X	X	X				
	0602240CE	X	X	X	X	X			
	0602810CE	X	X	X			X		
	0605300CE	X	X	X	X				
	0605320CE	X	X	X	X		X		
	0602210CE	X	X	X	X				
	0602230CE	X	X	X	X	X			

d Ports

Einführnadel 18G	Einführnadel 20G	Einführnadel 21G	Einführbesteck mit Gefäßdilator	Mikro-Einführbesteck mit Gefäßdilator	Injektionsnadel 25G	Portnadel (nicht stanzend, rechtwinklig)	Portnadel (nicht stan- zend, gerade)	Spritze, 12 ml	Tunneler	Venenhalter	Infusionsset, 22G	Set Typ
X			X		X	X	X	X	X	X	X	perk. EFB
		X	X	X	X	X	X	X	X	X	X	Mikro-EFB
						X	X			X		Basis-Set
X			X			X	X	X	X	X	X	perk. EFB
X			X			X	X	X	X	X	X	perk. EFB
X			X			X	X	X	X	X	X	perk. EFB
X			X			X	X	X	X	X	X	perk. EFB
						X	X			X		Basis-Set
X			X			X	X	X	X	X	X	perk. EFB
X			X			X	X	X	X	X	X	perk. EFB
						X	X			X		Basis-Set
X			X			X	X	X	X	X	X	perk. EFB
		X	X	X	X	X	X	X	X		X	Mikro-EFB
X	X		X		X	X	X	X	X	X	X	perk. EFB
X	X		X		X	X	X	X	X	X	X	perk. EFB
X	X		X		X	X	X	X	X	X	X	perk. EFB
X			X		X	X	X	X	X	X	X	perk. EFB
						X	X			X		Basis-Set
X			X			X	X	X	X	X	X	perk. EFB
X			X			X	X	X	X	X	X	perk. EFB
						X	X			X		Basis-Set
X			X			X	X	X	X	X	X	perk. EFB
						X	X			X		Basis-Set
X			X			X	X	X	X	X	X	perk. EFB

BD Einführsets für Hochdruckinjektions-Ports

Set-Optionen

Basis-Set

1. Port
2. Katheter
3. Katheterverschluss
4. Spülkonnektor
5. Portnadel (nichtstanzend) – rechtwinklig
6. Portnadel (nichtstanzend) – gerade
7. Venenhalter
8. PowerLoc™ Sicherheits-Infusionsset

Perkutanes Einführbesteck-Set

1. Port
2. Katheter
3. Katheterverschluss
4. Spülkonnektor
5. Führungsdraht 0,038“ (J-Spitze mit Begradiger) oder Führungsdraht 0,035“ (J-Spitze mit Begradiger)*
6. Einführnadel (18G)
7. Einführbesteck Peel-Apart mit Gefäßdilator oder Einführbesteck Peel-Apart mit AirGuard™ Einführhilfe*
8. Portnadel (nichtstanzend) – rechtwinklig
9. Portnadel (nichtstanzend) – gerade
10. Spritze
11. Tunneler
12. Venenhalter
13. PowerLoc™ Sicherheits-Infusionsset

*Die Größe des Führungsdrahtes und der Typ des Einführbestecks hängen von der Art des Portimplantats und der Kathetergröße (F) ab.

BD Einführsets für Hochdruckinjektions-Ports

	Bestell-Nr.	Port	Katheter	Katheter-verschluss	Spül-konnektor	0,038" Führungsdraht (J-Spitze mit Begradiger)	0,035" Führungsdraht (J-Spitze mit Begradiger)	Einführnadel 18G	Einführbesteck mit Gefäßdilator	Portnadel (nicht stanzend, rechteckig)
PowerPort™ Slim Portimplantat	8716000	X	X	X	X	X		X	X	X
	8716001	X	X	X	X	X		X	X	X
PowerPort™ isp Titan Portimplantat	8706060	X	X	X	X		X	X	X	X
	8706061	X	X	X	X		X	X	X	X
	8708060	X	X	X	X		X	X	X (AirGuard™ Einführhilfe)	X
	8708061	X	X	X	X		X	x	X (AirGuard™ Einführhilfe)	X
	8708560	X	X	X			X	x	X	X
	8708561	X	X	X			X	x	X	X
PowerPort™ isp M.R.I.™ Portimplantat	8816002	X	X	X	X					X
	8806060	X	X	X	X		X	X	X	X
	8816003	X	X	X	X					X
	8806061	X	X	X	X		X	X	X	X
	8816004	X	X	X	X					X
	8808060	X	X	X	X		X	X	X (AirGuard™ Einführhilfe)	X
	8816005	X	X	X	X					X
	8808061	X	X	X	X		X	X	X (AirGuard™ Einführhilfe)	X
	8816006	X	X	X	X					X
	8808560	X	X	X			X	X	X	X
8808561	X	X	X			X	X	X	X	
PowerPort™ Titan Portimplantat	8708000	X	X	X	X		X	X	X (AirGuard™ Einführhilfe)	X
	8708001	X	X	X	X		X	X	X (AirGuard™ Einführhilfe)	X

Portnadel (nicht stanzend, gerade)	Spritze, 12 ml	Tunneler	Venenhalter	PowerLoc™ Sicherheits- Infusionsset	Set Typ
X	X	X	X	X	perk. EFB
X	X	X	X	X	perk. EFB
X	X	X	X	X	perk. EFB
X	X	X	X	X	perk. EFB
X	X	X	X	X	perk. EFB
X	X	X	X	X	perk. EFB
X	X	X	X	X	perk. EFB
X	X	X	X	X	perk. EFB
X			X	X	Basis-Set
X	X	X	X	X	perk. EFB
X			X	X	Basis-Set
X	X	X	X	X	perk. EFB
X			X	X	Basis-Set
X	X	X	X	X	perk. EFB
X			X	X	Basis-Set
X	X	X	X	X	perk. EFB
X	X	X	X	X	perk. EFB
X	X	X	X	X	perk. EFB
X	X	X	X	X	perk. EFB
X	X	X	X	X	perk. EFB
X	X	X	X	X	perk. EFB

Informationen zur Produktverfügbarkeit in Ihrem Land erhalten Sie über Ihre BD-Ansprechpartner.

Bitte ziehen Sie die Produktkennzeichnung und -beileger zu Rate, um sich über Indikationen, Kontraindikationen, Risiken, Warnhinweise, Vorsichtsmaßnahmen und die richtige Handhabung zu informieren.



Deutschland BD · Wachhausstr. 6 · 76227 Karlsruhe · t: +49.721.9445.124 · f: +49.721.9445.100
Österreich BD · Rinnböckstr. 3 · 1030 Wien · t: +43.1.49.49.130 · f: +43.1.49.49.130.30
Schweiz BD · Binnergerstr. 94 · 4123 Allschwil · t: +41.61.485.22.99 · f: +41.61.485.22.15

bd.com

BD, das BD Logo, AirGuard, Groshong, M.R.I., PowerLoc, PowerPort, Rosenblatt, SlimPort und X-Port sind Marken der Becton, Dickinson and Company oder der BD-Tochtergesellschaften. Alle anderen Marken sind das Eigentum ihrer jeweiligen Inhaber.
© 2024 BD. Alle Rechte vorbehalten. BD-122248 (04/2024) GSA-DE

